



# Humain augmenté : les soft skills à l'ère de l'IA

Guide des formations

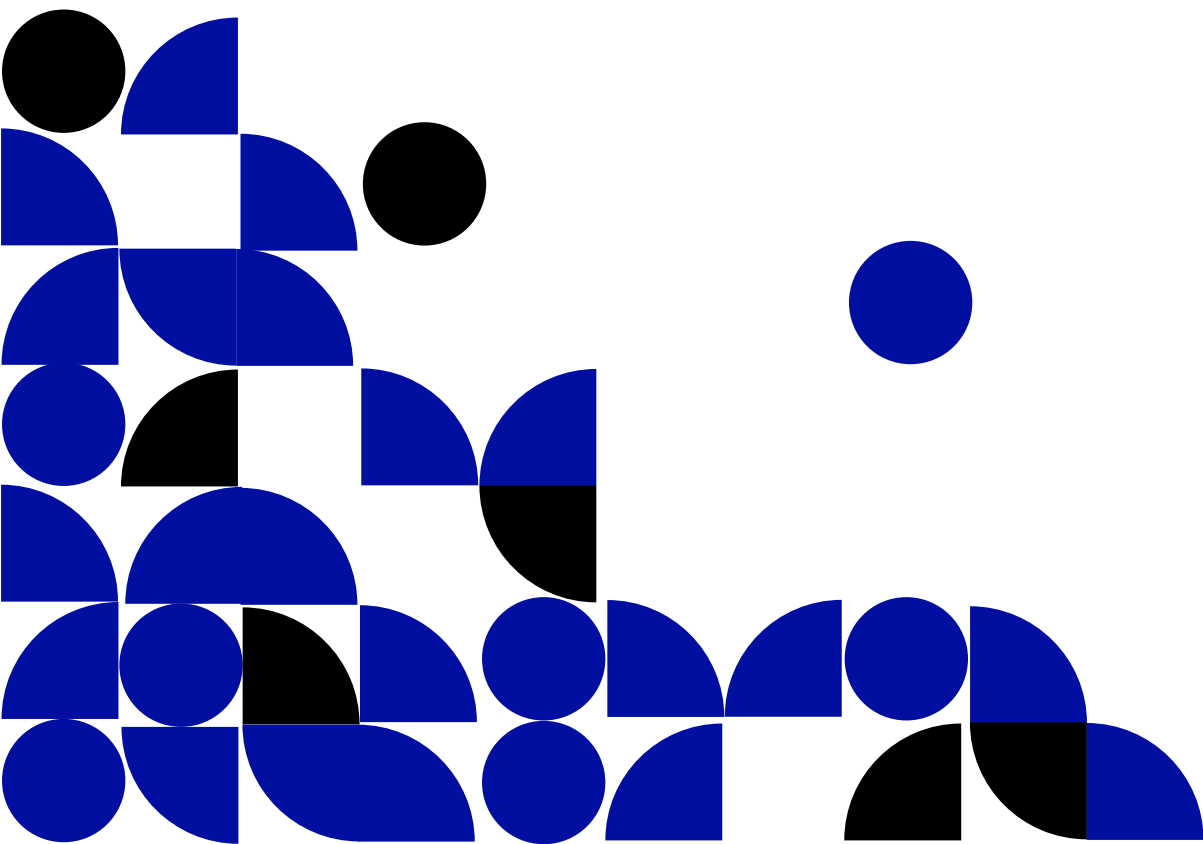
**2026-2027**



# Sommaire

**1.** Notre approche

**2.** Nos formations

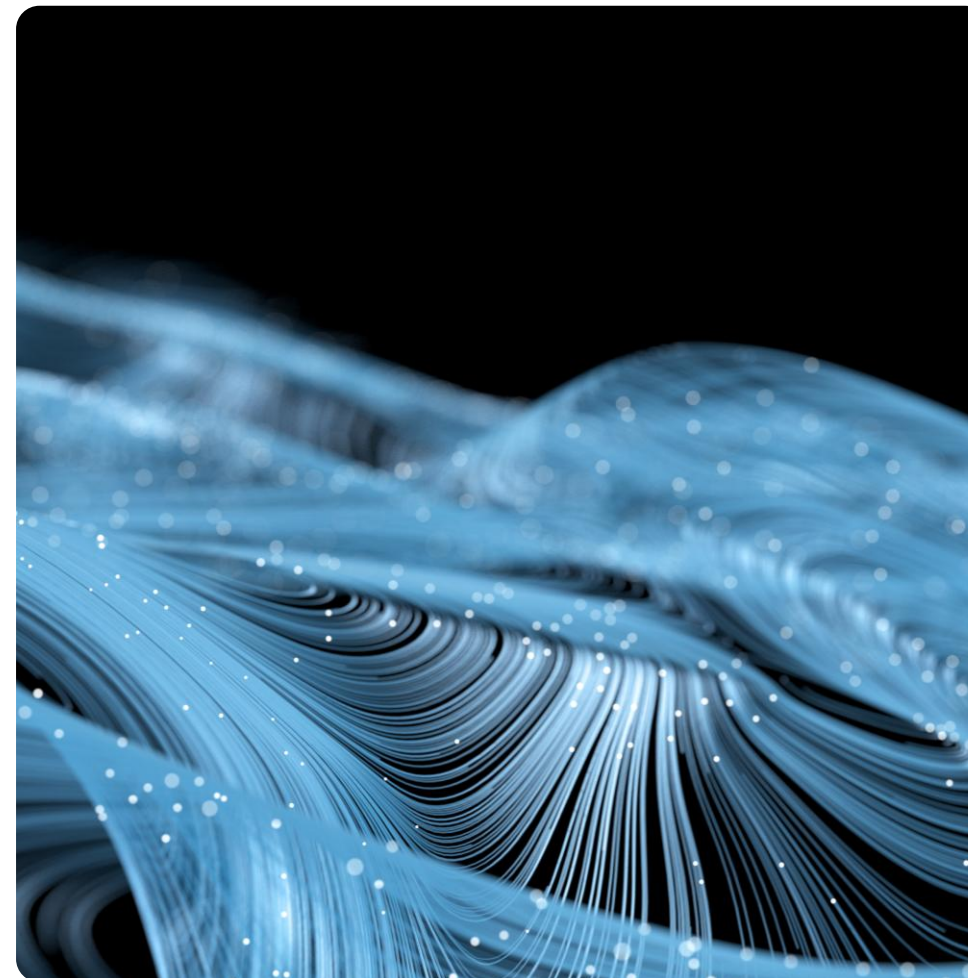


# 1. Notre approche



# Formés des humains augmentés, pas des assistés

- **Une approche centrée sur les postures et non sur les outils**  
Là où les offres classiques se focalisent sur la maîtrise des outils, notre démarche développe des postures professionnelles face à l'IA
- **Un objectif de lucidité plutôt que de simple productivité**  
Au-delà des gains de performance, nous visons le renforcement du discernement, de l'esprit critique et de la responsabilité humaine.
- **Une transformation culturelle plutôt qu'une montée en compétences techniques**  
Notre offre accompagne une évolution des pratiques, des modes de décision et de coopération, au service d'une culture partagée de l'IA responsable.
- **Le développement de compétences humaines augmentées**  
Nous renforçons les compétences humaines clefs dans un environnement augmenté par l'IA.
- **La construction d'un socle stratégique durable**  
Indépendamment des outils et des technologies, notre approche s'inscrit dans le temps long et constitue un levier structurant pour l'organisation



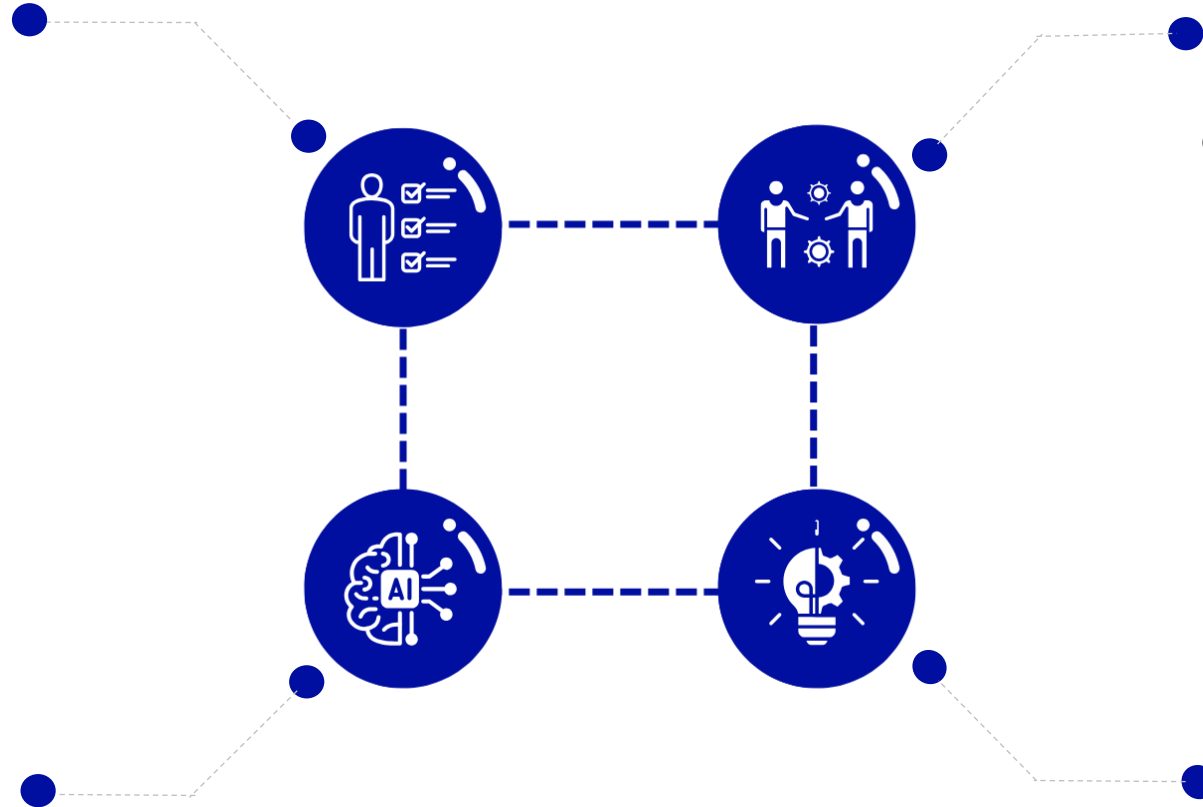
# Une démarche irriguée autour de 4 piliers de compétences humaines pour développer une relation responsable, lucide et performante à l'IA

**Pensée Critique : sécurité cognitive et lucidité**

Questionner, vérifier, analyser les productions de l'IA pour maintenir discernement, autonomie intellectuelle et esprit critique.

**Coopération : collectif augmenté**

Renforcer la qualité du dialogue humain, soutenir la décision collective et faire de l'IA un support de coopération pas un substitut relationnel.



**Communication : qualité de l'intention et du langage**

Clarifier ses intentions, formuler des demandes pertinentes, dialoguer avec l'IA sans déléguer sa responsabilité cognitive.

**Créativité : design des possibles et de l'humain**

Explorer des scénarios, poser de bons problèmes, concevoir des solutions dans l'abondance sans perdre le sens ni la direction

# 2. Nos formations



# Pilier Pensée Critique

## Lucidité et sécurité cognitive



### Objectif pédagogique

Développer l'esprit critique des collaborateurs afin qu'ils soient capables d'analyser, questionner et vérifier les productions de l'IA, de repérer les biais et les erreurs, et de maintenir une autonomie intellectuelle dans leurs prises de décision.



### Bénéfice opérationnel

Des décisions plus fiables, une réduction des risques d'erreurs, de désinformation, et une capacité collective renforcée à utiliser l'IA sans perte de discernement.



### Formations

- Sécurité cognitive : préserver son autonomie de pensée
- Savoir utiliser l'IA pour développer son esprit critique
- Préserver ses capacités cognitives : éviter sa dépendance à l'IA
- Décider avec l'IA sans lui déléguer la décision
- Hallucinations, biais et limites de l'IA
- Evaluer la fiabilité des sources et des contenus générés
- Avoir conscience de l'impact écologique de l'IA pour faire preuve de sobriété dans l'usage.

# Pilier Communication

## Intention et langage



### Objectif pédagogique

Développer la capacité des collaborateurs à formuler des intentions claires, à structurer leur communication et à dialoguer de manière responsable avec l'IA, tout en conservant la maîtrise humaine du sens, du contenu et des décisions.



### Bénéfice opérationnel

Des communications plus pertinentes, plus fiables et plus efficaces, une meilleure qualité des productions écrites et orales, et une réduction des risques liés aux biais, aux malentendus et aux usages non maîtrisés de l'IA.



### Formations

- Trouver sa voix professionnelle avec l'IA : éviter l'uniformisation, miser sur sa singularité
- L'art du prompt conscient : formuler des demandes pertinentes à l'IA
- Vers une IA non discriminante : éviter les biais de langages et les biais cognitifs dans l'interaction humain-IA
- Ethique et responsabilité éditoriale à l'ère de l'IA
- Feedback humain / Feedback machine : savoir itérer efficacement

# Pilier Créativité

## Design et arbitrage



### Objectif pédagogique

Renforcer la capacité des collaborateurs à explorer des scénarios, à poser des problèmes pertinents et à concevoir des solutions dans un environnement d'abondance informationnelle, en utilisant l'IA comme levier d'idéation sans renoncer au jugement humain.



### Bénéfice opérationnel

Une innovation plus structurée, des idées mieux orientées vers les enjeux métiers, une capacité accrue à trancher dans la complexité et à transformer l'abondance d'options en décisions concrètes et utiles.



### Formations

- Développer sa posture agile avec l'IA : s'autoriser à expérimenter
- Brainstorming et convergence augmentés par l'IA
- Processus créatif : qui fait quoi ? (des idées mais pas sans intuition ou humour)
- Le prompting out of the box

# Pilier Coopération

## Collectif augmenté



### Objectif pédagogique

Renforcer la capacité des équipes à collaborer efficacement dans un environnement hybride humain-IA, en maintenant des espaces de dialogue, de débat et de décision collective, et en utilisant l'IA comme support à la coopération plutôt que comme substitut relationnel.



### Bénéfice opérationnel

Des équipes plus engagées, une meilleure qualité des décisions collectives, des dynamiques collaboratives renforcées et une prévention des effets d'isolement ou de standardisation liés aux usages individuels de l'IA.



### Formations

- Mythes et rêves de l'hybridation
- Coopérer avec l'IA
- S'appuyer sur l'IA pour une meilleure coopération entre humains
- L'intelligence collective augmentée par l'IA
- L'IA comme outil de développement des compétences
- S'appuyer sur le collectif pour mieux apprendre l'IA



## FICHES FORMATIONS \*

\* Toutes les fiches formations sont disponibles sur demande.

## Pour démarrer...

# Découvrir la fresque des soft skills – Focus IA

## Comprendre les soft skills à l'ère de l'IA et agir à son échelle

*L'essor de l'intelligence artificielle transforme profondément les pratiques professionnelles. Si les outils évoluent rapidement, les compétences humaines restent déterminantes pour un usage efficace, responsable et durable de l'IA.*

*La Fresque des Soft Skills – focus IA est un atelier collaboratif et immersif qui permet aux participants de prendre conscience du rôle clé des compétences humaines dans la collaboration avec l'IA, d'identifier les leviers d'action concrets et de s'engager dans une dynamique de progression individuelle et collective.*

### Objectifs pédagogiques

- Sensibiliser à l'importance des compétences humaines dans un usage raisonné et efficace de l'IA
- Comprendre les enjeux de la collaboration humain-machine
- Identifier les soft-skills clefs à mobiliser à l'ère de l'IA
- Prendre conscience de ses pratiques actuelles et de ses axes de progression
- Se projeter dans des actions concrètes de développement des soft skills



### Programme

#### 1. Donner du sens

Accueil et jeu collaboratif sur les usages de l'IA par chacun. Construction d'une cartographie des compétences humaines à l'ère de l'IA.

#### 2. Conscientiser

Débat sur les représentations autour de l'IA : craintes, espoirs, opportunités. Quizz sur les bénéfices individuels et collectifs prouvés d'une bonne collaboration humain- IA.

#### 3. Se mobiliser

Echanges sur les bonnes pratiques déjà existantes et sur la posture propice en matière de coopération avec l'IA.

#### 4. Se mettre en mouvement

Projection vers l'avenir, définition d'un premier petit pas concret et réaliste pour développer ses soft skills dans un contexte professionnel augmenté par l'IA.

#### 5. Bilan

Partage des ressentis, synthèse des apprentissages et engagements individuels et collectifs.

### Modalités pédagogiques

Atelier collaboratif en intelligence collective  
 Utilisation de la Fresque des Soft Skills comme support ludique et structurant  
 Jeu de cats (plus de 200 sélectionnées selon le public et les objectifs)  
 Alternance de jeux, débats, échanges de pratique et activités créatives  
 Animation par un facilitateur certifié



### Ce avec quoi repartent les participants

Une compréhension claire du rôle des soft skills dans la collaboration avec l'IA  
 Un référentiel partagé des compétences humaines à l'ère de l'IA  
 Des prises de conscience de leurs pratiques actuelles  
 Des pistes d'actions concrètes, réalistes, individuelles ou collectives  
 Une dynamique d'engagement autour d'un usage plus responsable et humain de l'IA

### Durée et organisation

**Public visé :** Tout collaborateur  
**Prérequis :** aucun  
**Durée :** 3 h  
 Présentiel  
 12 participants max  
 Tarif sur devis.

# Vers un usage non discriminant de l'intelligence artificielle

## Détecter et éviter les discriminations en tant qu'utilisateur de l'IA

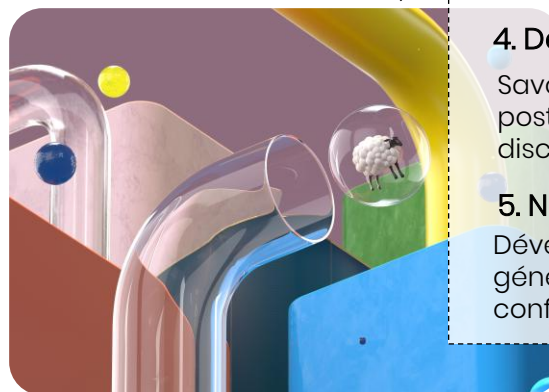
*L'essor de l'intelligence artificielle transforme la question des discriminations.*

*Les enjeux légaux et éthiques demeurent cruciaux mais les origines des biais deviennent plus opaques avec l'effet « boîte noire » de l'IA.*

*Face à ces défis, cette formation se propose d'expliquer comment l'IA génère des discriminations mais également de mettre en lumière nos propres biais humains face à la machine. Au delà des mécanismes de l'IA, elle interroge l'utilisation individuelle de l'outil dans le quotidien professionnel de chacun et recommande des bonnes pratiques pour faire vivre collectivement une culture de la diversité.*

### Objectifs pédagogiques

- Prendre conscience des enjeux de la discrimination à l'ère de l'IA
- Comprendre comment se forment les biais artificiels et humains
- Savoir repérer les risques et détecter les biais
- Développer sa capacité d'interagir avec l'IA de manière non-discriminante
- Prendre conscience de sa responsabilité individuelle dans l'usage de l'outil IA



### Programme

#### 1. Se mobiliser autour des enjeux

Cerner ce que signifie la discrimination à l'ère de l'IA: discriminations algorithmiques et humaines. Prendre conscience des enjeux juridiques et éthiques.

#### 2. Comprendre les mécanismes

Comprendre les différents mécanismes d'apparition des discriminations par ou avec l'IA: biais dans les données ou l'algorithme, effet miroir, biais cognitifs.

#### 3. Se questionner personnellement

Prendre conscience de sa responsabilité personnelle et faire un point individuel: bilan auto-exploratoire.

#### 4. Détecter

Savoir identifier les zones à risques et adopter une posture attentive pour pouvoir détecter les discriminations.

#### 5. Ne pas générer

Développer les bonnes pratiques pour ne pas générer de biais: prompting non-discriminant, confrontation avec l'IA et partage entre pairs.

### Modalités pédagogiques

- Apports théoriques
- Prise de recul individuelle
- Echanges en sous-groupes
- Mises en pratique et entraînement

### Ce avec quoi repartent les participants

Une bonne compréhension des enjeux et des mécanismes de la discrimination liés à l'IA  
 Un diagnostic de leur pratique personnelle  
 Une vigilance accrue pour repérer les discriminations  
 Des repères concrets pour un prompting non-discriminant  
 Des bonnes pratiques pour ancrer à l'échelle de chacun une culture de la diversité

### Durée et organisation

**Public visé :** Tout collaborateur  
**Prérequis :** aucun  
**Durée :** 1j (7h)  
 Présentiel  
 Tarif sur devis.

Pour en savoir plus :  
[sbonnet@aneoe.fr](mailto:sbonnet@aneoe.fr)



122 avenue du general Leclerc

91 200 Boulogne-Billancourt

[www.aneoe.eu](http://www.aneoe.eu)

CONFIDENTIAL AND PROPRIETARY

Any use of this material without specific permission of Aneo is strictly prohibited