

La RSE au cœur de notre engagement

1 | Edito 2 | Gouvernance 3 | Nos ambitions 4 | Collaborateurs

5 | Clients 6 | Collectivité 7 | Environnement

La responsabilité sociétale d'Aneo

Chez Aneo, l'engagement humain et sociétal fait partie de notre ADN depuis toujours.

Nos collaborateurs portent naturellement des initiatives qui dépassent la seule performance économique.

Dans un contexte en pleine transformation, nous faisons le choix de structurer ces engagements, non comme une contrainte, mais comme une opportunité de contribuer à un modèle plus durable, responsable et humain.

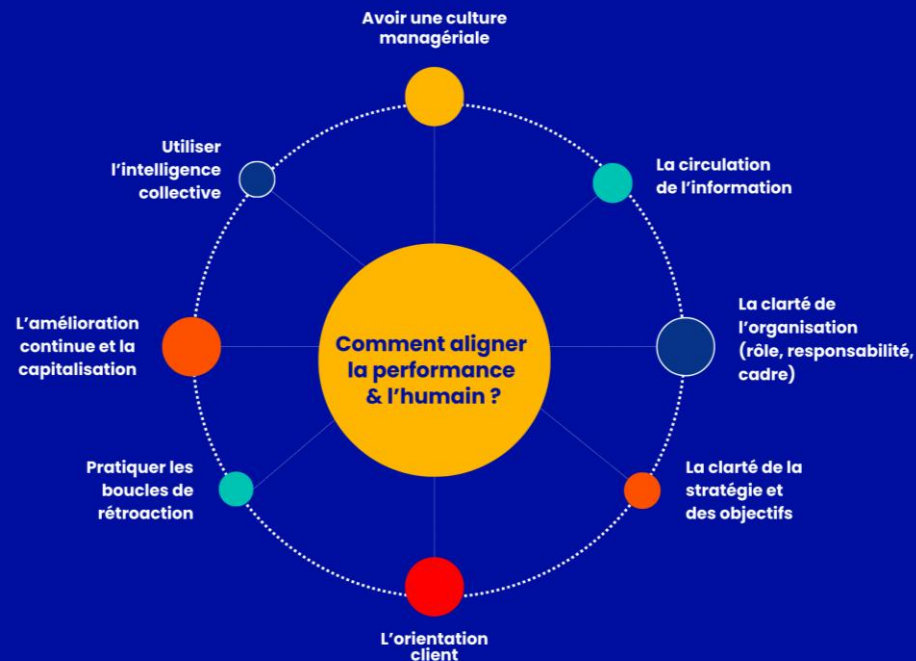
C'est cette conviction qui guide notre action : transformer durablement, en restant fidèles à notre singularité.

Éveiller notre force de l'humanité et du partage

La **responsabilité sociétale** est au cœur des missions et de l'ambition d'Aneo, « agence de conseil en transformation qui expérimente pour perfectionner ses conseils aux entreprises ».

Aneo combine ses savoir-faire pour diffuser de nouvelles façons de travailler responsables et met en place des initiatives visant à soutenir une croissance durable et pérenne.

Aneo concrétise cette ambition en fournissant un soutien complet aux entreprises et à l'humain à chaque étape de leur croissance, tout en prenant en considération les défis majeurs liés à leur responsabilité sociétale, notamment dans le domaine du **numérique**.



22,6M en 2025
Chiffre d'affaires



128 en 2025
Clients



129
Collaborateurs



76%
Déjà clients en 2024



4%
Actionnariat détenu par les salariés



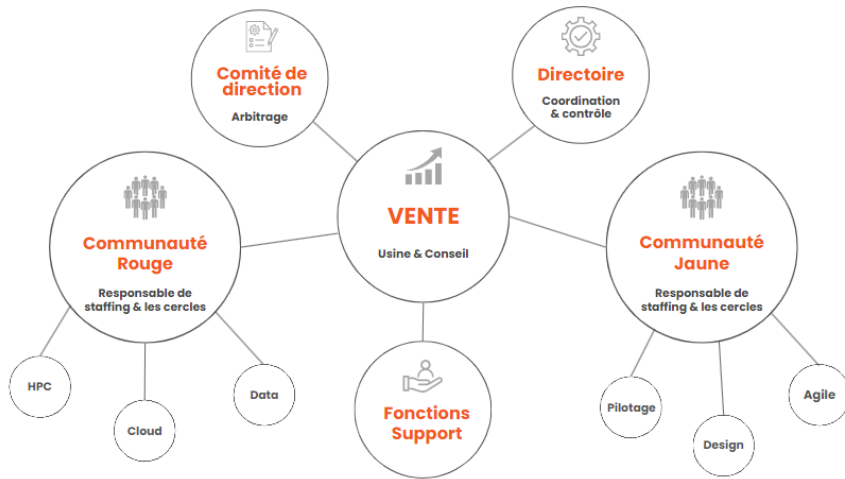
3 Secteurs d'activité
Industrie & services
Assurance & protection sociale
Banque & finance

La responsabilité au cœur de notre modèle de gouvernance

Aneo a développé son propre modèle d'organisation depuis 2014. Aplatie et responsabilisante, son organisation mise sur l'**intraprenariat**, la **créativité**, le **collectif** et l'**excellence** !

Zoom sur l'organisation

Le modèle d'Aneo organise chaque ensemble de compétences en une communauté, symbolisée **sous la forme de cercles**, favorisant ainsi une dynamique collective et une approche synergique.



Raison d'être d'Aneo

En 2023, Aneo a adopté une raison d'être en phase avec ses valeurs et ses axes de travail :

Aider les organisations à réconcilier la performance économique avec l'humain en utilisant l'innovation de manière "non dogmatique"

Le Comité d'Engagement Durable

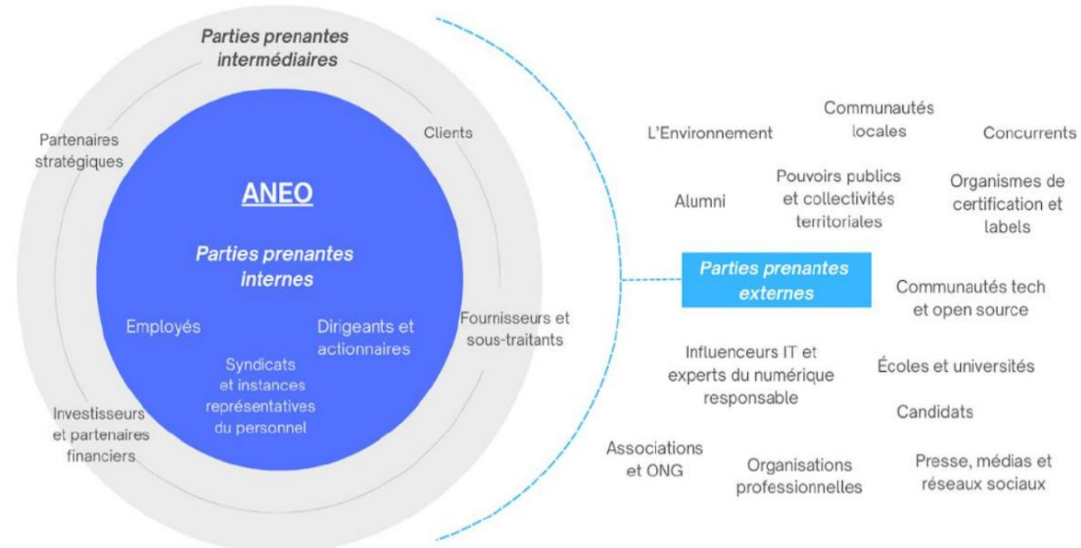
En 2021, le **CED** est né de la volonté conjointe des salariés et de la direction d'Aneo. Cet organe de gouvernance, dédié à la RSE, permet aux collaborateurs d'être force de proposition pour développer l'impact positif d'Aneo.

Il est l'expression de la motivation des collaborateurs, et un puissant moteur pour faire progresser Aneo dans la voie de l'engagement durable.

Des initiatives sont également proposées et animées directement par la **communauté RSE**, un collectif de collaborateurs engagés qui porte les projets à impact au sein d'Aneo.

La relation avec nos parties prenantes

Aneo concrétise son engagement envers la responsabilité sociétale et environnementale en collaborant au quotidien avec ses parties prenantes :



L'ambition d'Aneo

Nous nous engageons pour nos collaborateurs, nos clients, la collectivité et l'environnement :

- En nous appropriant la RSE via des valeurs communes issues de l'ADN et du socle d'Aneo
- En étant une entité responsable
- En ayant un impact positif sur la société et l'environnement
- En partageant notre culture et mettant nos compétences au service d'un impact durable pour nos clients

Le cadre réglementaire

Nos engagements s'inscrivent dans les Objectifs de Développement Durable des Nations Unies.



Aneo a obtenu la médaille d'Argent Ecovadis en 2025





Bâtir sur la confiance : L'Humain au centre

Une organisation décloisonnée, aplatie et collaborative

Place à l'initiative, l'expérimentation et l'auto-organisation



La vie chez Aneo

- ✓ Des rituels qui rythment la vie d'équipe: Aneo Lunch, Journées Communautés, Séminaire, Convention annuelle
- ✓ Des locaux accueillants, ouverts et conviviaux
- ✓ Un bon équilibre de vie au cœur de nos préoccupations: Charte du droit à la déconnexion, soutien des Clubs d'activités sportives ou culturelles portés par des collaborateurs passionnés

Accueillir et fidéliser

129

Collaborateurs

60

Embauches dont 8 anciens Aneo

16

Stagiaires (M1, M2, Reconversions)

4,4 ans

Ancienneté moyenne

- ✓ Jouer le collectif pour les embauches : Cooptation et Afterworks
- ✓ Séminaire d'intégration pour tous les nouveaux arrivants
- ✓ Acculturation RSE lors du séminaire d'intégration

Accompagner et faire progresser

4 %

Budget formation / Masse salariale

(1% obligatoire d'après la législation)

120

Jours de formation effectués

- ✓ Des journées collaborateurs et managers
- ✓ Des budgets alloués aux activités des cercles
- ✓ Processus d'évaluation 360° annuel pour tous les collaborateurs

Adapter l'organisation

45

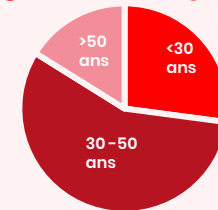
managers référents*

4,17%

Taux d'absentéisme

- ✓ Sondage trimestriel sur la confiance des collaborateurs envers Aneo
- ✓ Grade et rémunération gérés par un collectif
- ✓ Les managers référents sont en charge de transmettre la culture Aneo et de développer la singularité des collaborateurs
- ✓ Autonomie : télétravail 2 à 3 jours par semaine, congés auto-validés

Valoriser la diversité, garantir l'équité et la QVT



88

Index Egalité F/H

(calculé en 2025)

4,51

Ratio Salaire Max/Min

- ✓ Accord sur l'Egalité Professionnelle Femmes/Hommes et QVT
- ✓ Congé paternité rémunéré à 100% dès 1 an d'ancienneté
- ✓ Plan d'action en faveur de l'emploi des travailleurs handicapés
- ✓ Formation et sensibilisation au sexisme, au harcèlement, à la diversité et à l'égalité F/H
- ✓ Questionnaire annuel JEDI (Justice, Équité, Diversité et Inclusion)



Clients

Aider à penser et faire **autrement**

93 clients en 2025

Dont 75% déjà clients en 2024

Accompagner nos clients vers des modèles durables, remettre du sens dans nos manières de travailler



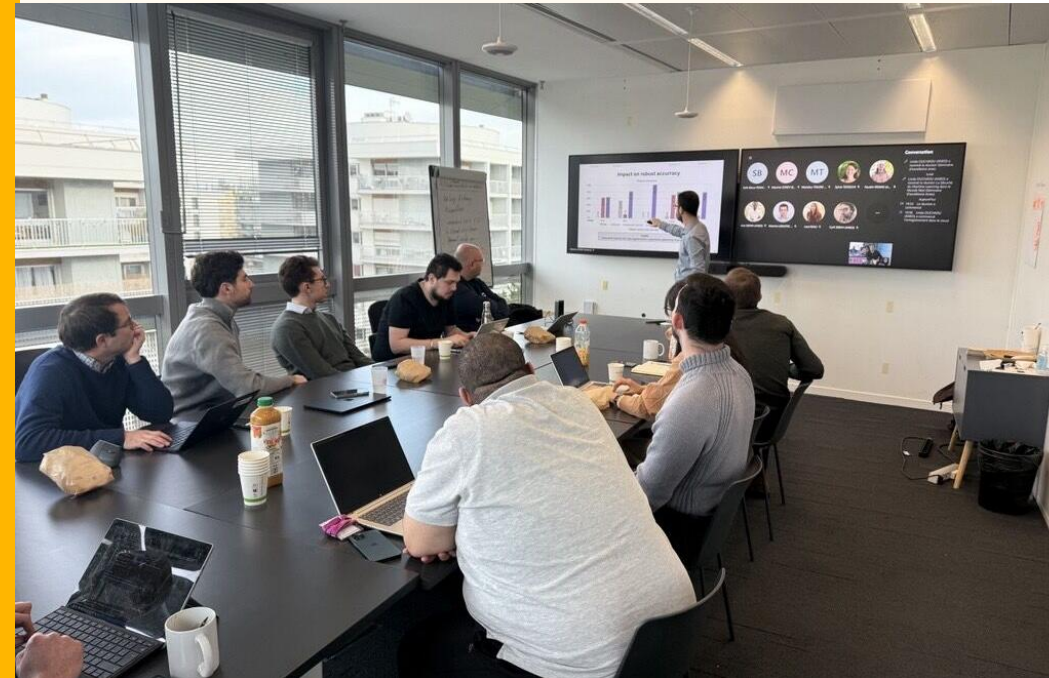
Notre impact auprès de nos clients

Nous intervenons dans des secteurs d'activité critiques pour la transition énergétique et environnementale : Banque, Assurance et Protection Sociale, Médias et Communications, Transports, Energie...

Développer des approches et outils innovants de pilotage par la valeur, intégrant les critères de valeur extra-financiers.

Aider nos clients à réduire leur empreinte carbone en optimisant l'usage des capacités de calcul Cloud / On Premise.

Proposer une offre dédiée pour les start-ups, TPEs et Associations, pour accompagner leur développement en partageant notre expérience et savoir-faire.



Sensibiliser, Acculturer, Activer l'intelligence collective

Animer des Fresques du climat & du numérique : décrypter les enjeux, ouvrir le débat, accompagner la mise en mouvement.

Former à l'écoconception numérique afin de minimiser l'empreinte carbone de nos parties prenantes.

Formateurs et Coachs : aider les entreprises à mettre l'humain au premier plan et à changer durablement et positivement le quotidien des collaborateurs.

7 Fresqueurs
Animateurs
Aneo

4,7/5 Satisfaction des clients

Être un partenaire de confiance et d'innovation

« L'attitude de l'ensemble des membres d'Aneo, empreinte d'une grande connaissance des relations humaines toujours reliée à la notion de performance, le courage des experts pour restituer une vérité parfois difficile à entendre, aura permis à l'ensemble des membres de la FIEV une prise de conscience puis une profonde remise en cause. »

Claude CHAM, Président de la FIEV



Collectivité

Nous engager dans notre écosystème

Soutenir l'engagement, innover ensemble



Collaborer pour innover

+10%

Masse salariale consacré à la recherche (CIR)

5 Collaborateurs enseignants

La R&D au cœur du réacteur avec l'Aneo Lab : chercher, comprendre et challenger pour envisager l'avenir

10 docteurs en moyenne depuis 2014

Des projets collaboratifs : Lability, Interflop

Des participations au parcours académique pour apporter notre expérience dès le Lycée, en Licence, ou en Master

Développement en open source pour promouvoir l'ouverture et la collaboration autour de l'innovation : projet ArmoniK

Co-développement avec plusieurs de nos clients de la démarche outillée de pilotage par la valeur : projet PilVal

Valoriser les initiatives solidaires et sportives



100€ /don

Aneo abonde à hauteur de 100 euros maximum chaque don des collaborateurs aux associations d'intérêt général.



Versement de notre taxe d'apprentissage à la Fondation CGénial et à la Plateforme i.



Aneo soutient depuis plusieurs années **Angely Bouillot et Charles Brodel**, deux multi médaillés et talentueux kitesurfeurs.

Nous les avons suivis pendant la coupe du monde de kitesurf et le Red bull King of the air 2024.

Aneo soutient **The Odyssey Expérience**, un projet alliant navigation et engagement environnemental, où l'équipage **Sail For Tomorrow**, constitué d'étudiants, part pour 10 mois sensibiliser à la protection des océans.

Partager les expériences et compétences

- Organisation des « Cercles des DSI » sur les bonnes pratiques numériques
- Participation à la Kubecon Europe, au Cannes Quant Festival, au forum Teratec, à Agile en Seine...
- Sponsoring d'Agile Lyon, la communauté agile lyonnaise
- Aneo a rejoint l'**Open Invention Network** et marque son engagement profond envers la liberté d'innovation et le soutien de l'écosystème open source



Œuvrer pour une **gestion responsable** de notre environnement



Mesurer notre empreinte carbone

419 tCO₂e
en 2024

soit **3 tCO₂e**
par salarié

98%
Scope 3

10 tCO₂e
Objectif de réduction des émissions de GES en 2050 grâce à notre stratégie bas carbone

- ✓ Réduire nos émissions
- ✓ Entretenir une sensibilité commune
- ✓ Collaborer avec nos parties prenantes

Limitier nos consommations de ressources

- ✓ Bâtiment labellisé NF HQE
- ✓ Une deuxième vie pour notre matériel informatique : nos PC en fin d'usage professionnel sont revendus à nos collaborateurs sur une marketplace interne
- ✓ Signataire de la Charte du Numérique Responsable

17 équipements IT

2ème vie en 2024



- Tri sélectif et affichage écogestes avec Greenwishes : 12% de déchets recyclés pour notre immeuble
- Campagnes tri et recyclage DEEE avec Cèdre, entreprise à vocation sociale :

Favoriser une mobilité responsable

- ✓ Siège bien desservi par les transports en commun au pied d'une station de métro à Boulogne Billancourt
- ✓ Télétravail 2 à 3 jours par semaine

Engager nos collaborateurs

Séminaire d'accueil des nouveaux collaborateurs dédié à la démarche RSE d'ANEQ

40 collaborateurs et 100% des nouveaux arrivants ont suivi la Fresque du Climat

5 collaborateurs ont suivi la Fresque du Numérique

Webinaires proposés et animés par les collaborateurs : Transition énergétique, Green IT ...



= 227 kg DEEE collectés

Modes de valorisation

